

Hoe kunt u zich inschrijven voor dit project?

Voorwaarden

- U bent meerderjarig
- Uw belastbaar inkomen op het laatst gekende aanslagbiljet van de personenbelasting bedraagt niet meer dan:
 - € 36.121 voor een alleenstaande zonder personen ten laste
 - € 39.728 voor een alleenstaande met een handicap zonder personen ten laste
 - € 54.176 voor alle andere gevallen (alleenstaande met kinderen ten laste, gehuwden en wettelijk of feitelijk samenwonenden), te verhogen met € 3.607 per persoon ten laste
- U heeft een minimaal belastbaar inkomen van € 9.039
- U heeft samen met uw gezinsleden geen woning of geen perceel bouwgrond volledig in volle eigendom of volledig in vruchtgebruik in binnen- of buitenland
- U bent geen zaakvoerder, bestuurder of aandeelhouder van een vennootschap waar een woning of een stuk grond om een woning op te bouwen werd ingebracht (mits enkele uitzonderingen)

Werkwijze

- U kunt het aanvraagformulier downloaden van onze website www.vivendo.be of opvragen ons bureel in de Magdalenastraat 20 te 8200 Sint-Andries
Openingsuren bureel: elke weekdagvoormiddag van 8.30 u. tot 12 u. en op dinsdagnamiddag ook van 13.30 u. tot 18 u. Een afspraak maken hoeft niet.
- Het inschrijvingsgeld per gekozen register bedraagt € 50
- Uw inschrijving is pas definitief:
 - na ontvangst van het volledig ingevuld 'Aanvraagformulier tot het bekomen van een sociale koopgelegenheid' (met een kopie van het gevraagde aanslagbiljet van de personenbelasting)
 - én na betaling van het vereiste inschrijvingsgeld (datum van ontvangst storting = inschrijvingsdatum) op rekeningnummer BE15 0010 4789 4030 van cvba Vivendo, Magdalenastraat 20 bus 1 te 8200 Sint-Andries, met als referentie "KK + naam en voornaam aanvrager(s)"U kunt ook ter plaatse bij Vivendo betalen

Wist je dat je bij de aankoop van een woning ook sociaal kunt lenen?

- Bij de aankoop van een woning te Zwevezele bemiddelt Vivendo ook bij het afsluiten van een sociale lening bij de VMSW (Vlaamse Maatschappij voor Sociaal Wonen).
- U kunt in principe tot 100% van de verkoopprijs lenen (BTW inclusief) en voor bijkomende werken (bevoering, keuken...) tot maximum € 12.500 aan een gunstige rentevoet
 - Momenteel bedraagt de minimale rentevoet 2%
 - De duurtijd van de lening is standaard 20 jaar maar kan in functie van de solvabiliteit verlengd worden tot 30 jaar
 - Er is ook mogelijkheid tot het afsluiten van een voordelige schuldsaldoverzekering

Meer info?



CVBA Vivendo
Magdalenastraat 20 bus 1
8200 Sint-Andries
050/44 61 10 fax 050/44 61 11
info@vivendo.be www.vivendo.be

ZWEVEZELE - HOMMELSTRAAT

TE KOOP

7 WONINGEN

met garage
type 4 en 5 slaapkamers



Situering

Dit is de derde fase die Vivendo zal realiseren in een verkaveling van een 100-tal woningen. Daarvan werd het grootste deel particulier gebouwd. Dit project wordt verdeeld over twee rijen woningen in twee verschillende straten: de Waterjufferstraat (huurwoningen) en de Hommelstraat (koopwoningen). De woningen zijn van het halfopen of gesloten type en elk voorzien van een inpandige garage.

Typologieën

- Type 1: 4 woningen met 4 slaapkamers (geschikt voor 5 personen)
- Type 2: 2 woningen met 4 slaapkamers (geschikt voor 5 personen)
- Type 3: 1 woning met 5 slaapkamers (geschikt voor 6 personen)

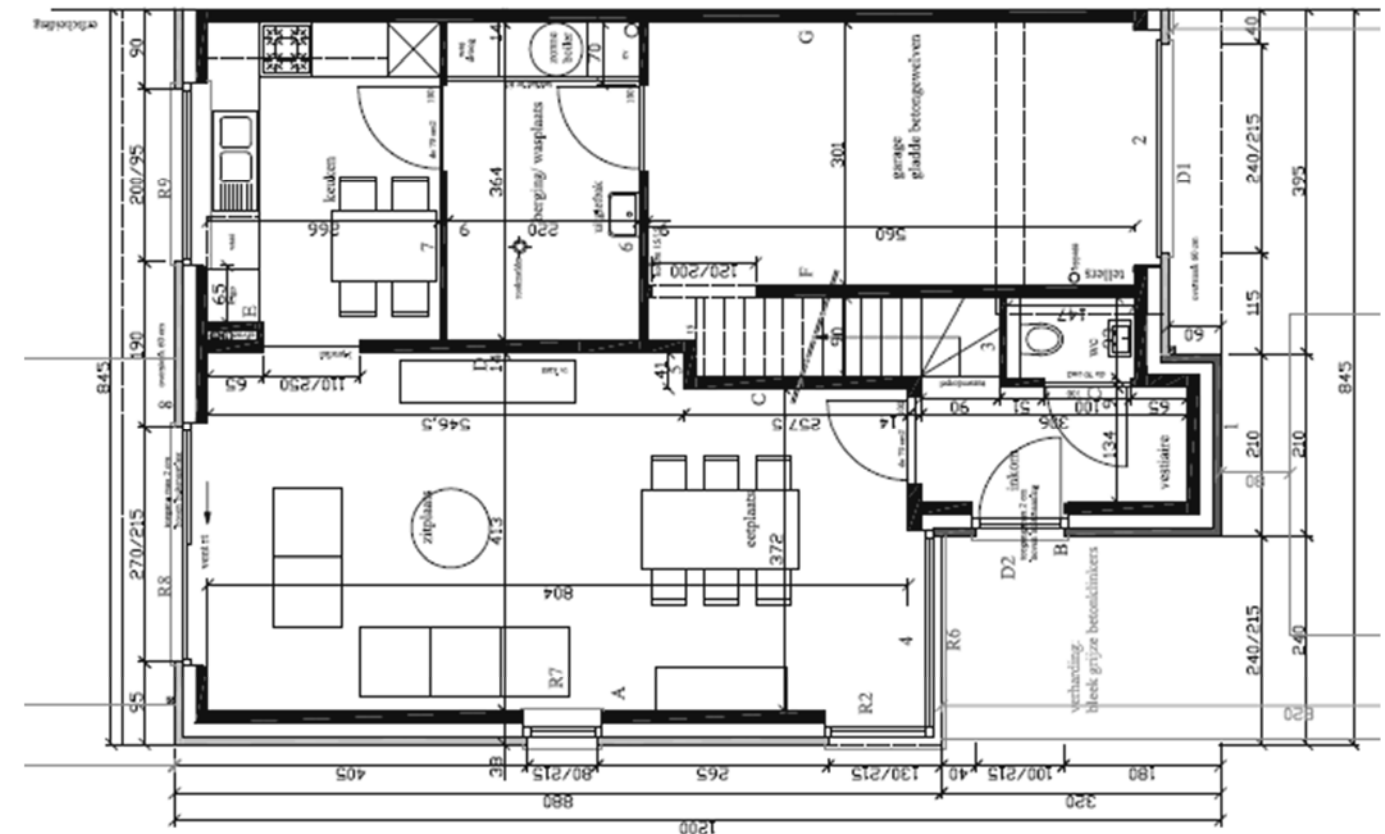
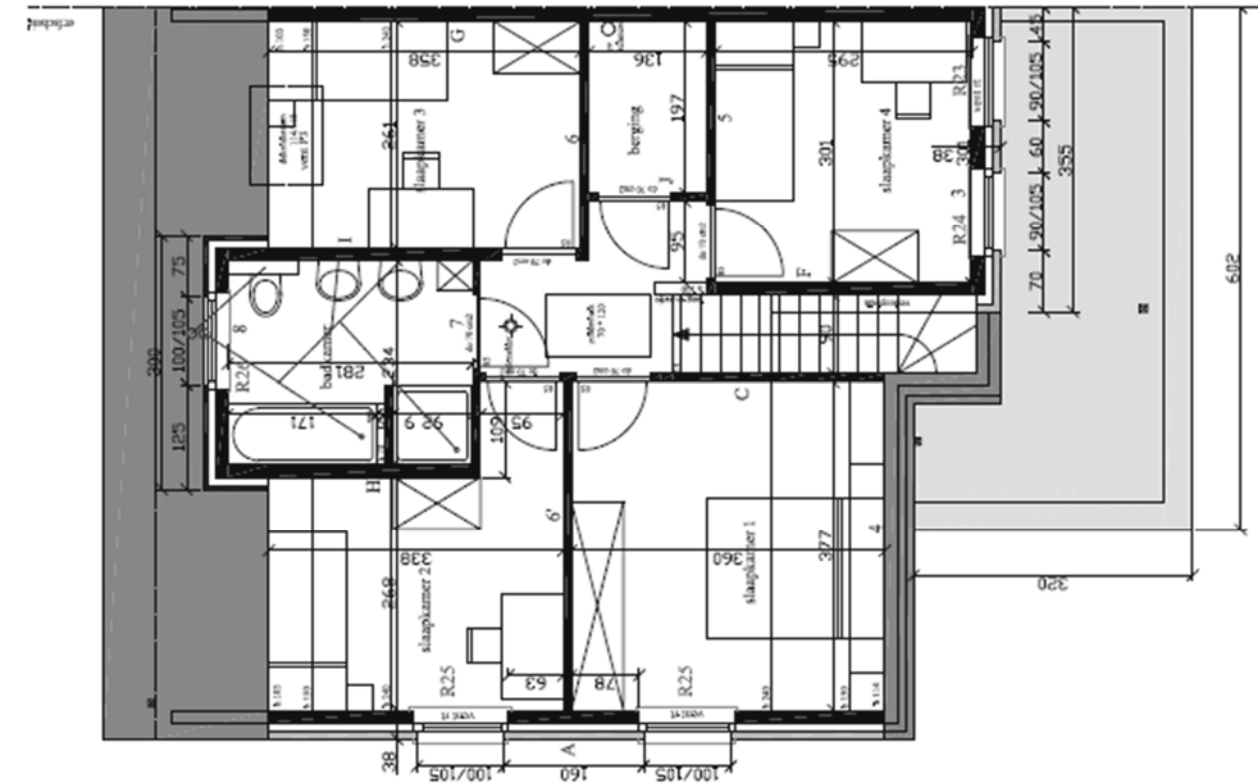
Prijs

De verwachte verkoopprijs voor de woningen zal tussen de € 218.000 en € 285.000 liggen. In de verkoopprijs zit de kostprijs voor het gebouw (inclusief 6% BTW), de grondwaarde, de aansluitingskosten en het ereloon van alle ontwerpers. De woningen worden opgeleverd exclusief bevoering, keuken en sanitaire toestellen. De koper staat zelf in voor de betaling van de aktekosten (aankoopakte).

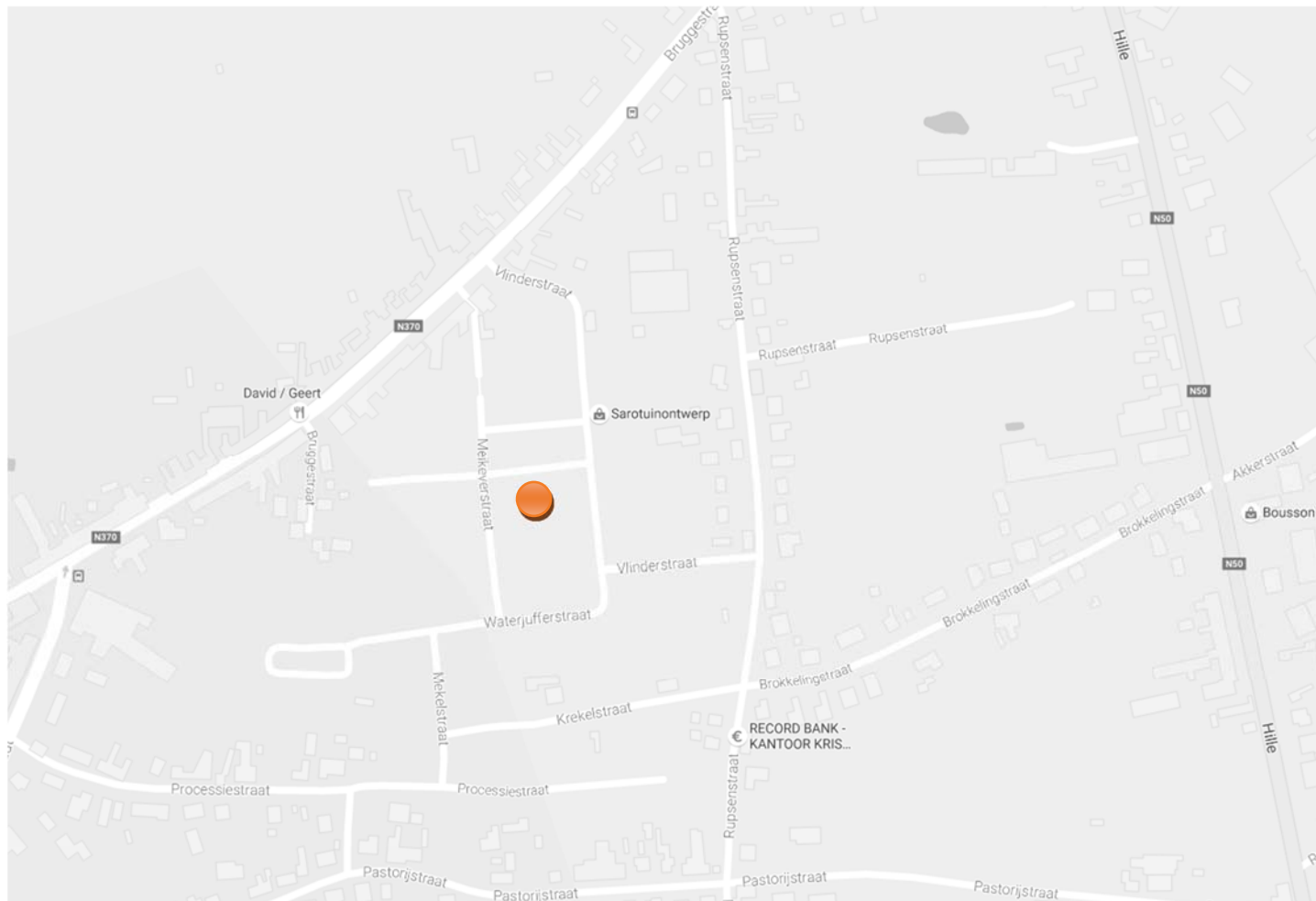
Realisatietermijn

De verkoop van de woningen is voorzien in de zomer van 2017.

Plannen woning type 1



Liggingplan



 = bouwplaats